



Canada Energy  
Regulator

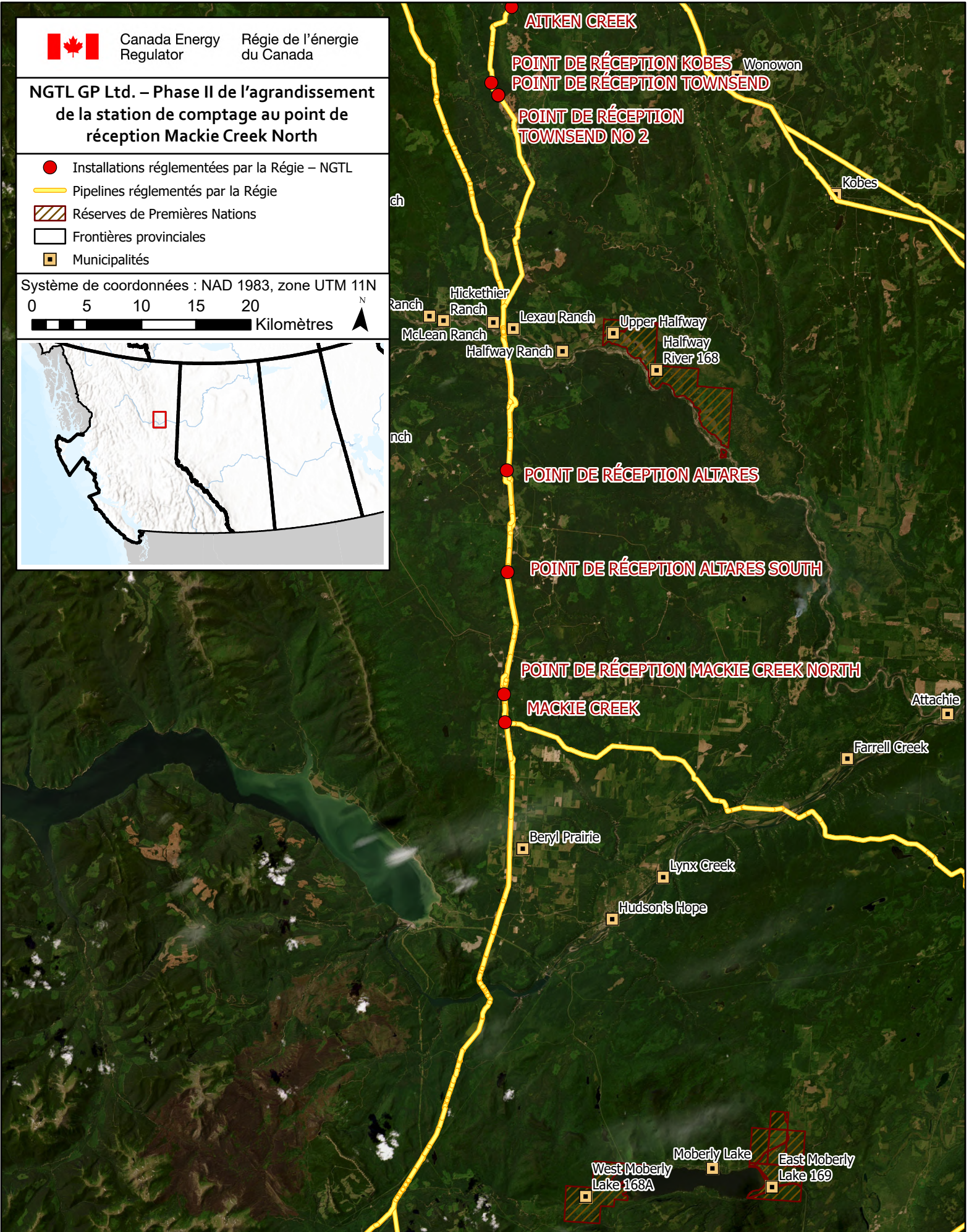
Régie de l'énergie  
du Canada

**NGTL GP Ltd. – Phase II de l'agrandissement  
de la station de comptage au point de  
réception Mackie Creek North**

- Installations réglementées par la Régie – NGTL
- Pipelines réglementés par la Régie
- Réserves de Premières Nations
- Frontières provinciales
- Municipalités

Système de coordonnées : NAD 1983, zone UTM 11N

0 5 10 15 20  
Kilomètres



Cette carte est une représentation graphique fournie à titre d'information générale seulement. La Régie ne garantit pas l'exactitude et l'exhaustivité des ensembles de données utilisés pour la création de cette carte et n'accepte aucune responsabilité quant à son utilisation. Carte produite par la Régie de l'énergie du Canada, décembre 2024. Mise à jour le 03 décembre.