

Électricité

AVENIR ÉNERGÉTIQUE DU CANADA EN 2020

Capacité installée totale selon la source d'énergie — Scénario Évolution

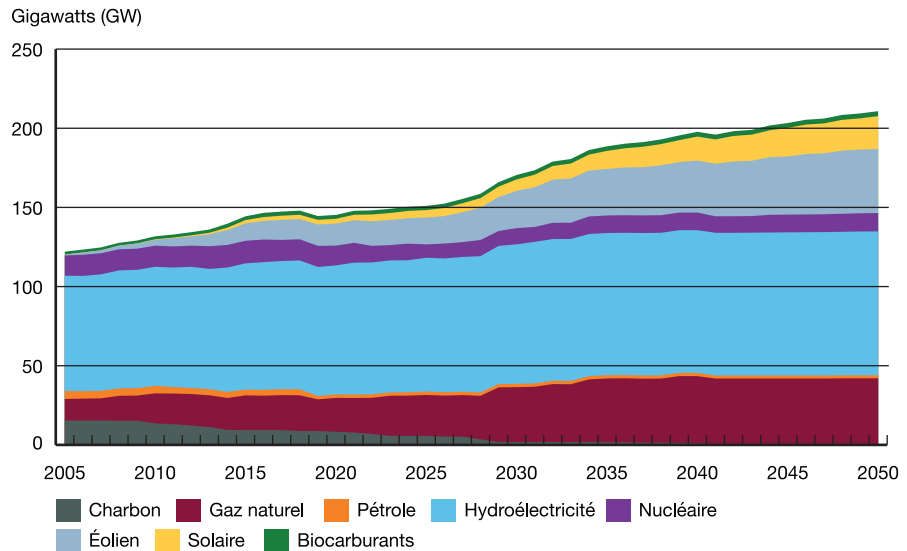
La part que l'électricité représente dans la demande pour utilisation finale passe d'environ 16 % à l'heure actuelle à plus de 27 % en 2050. En 2010, la capacité totale était de 132 GW. En 2050, on prévoit qu'elle atteindra 210 GW. L'hydroélectricité continuera d'être la principale source de production.



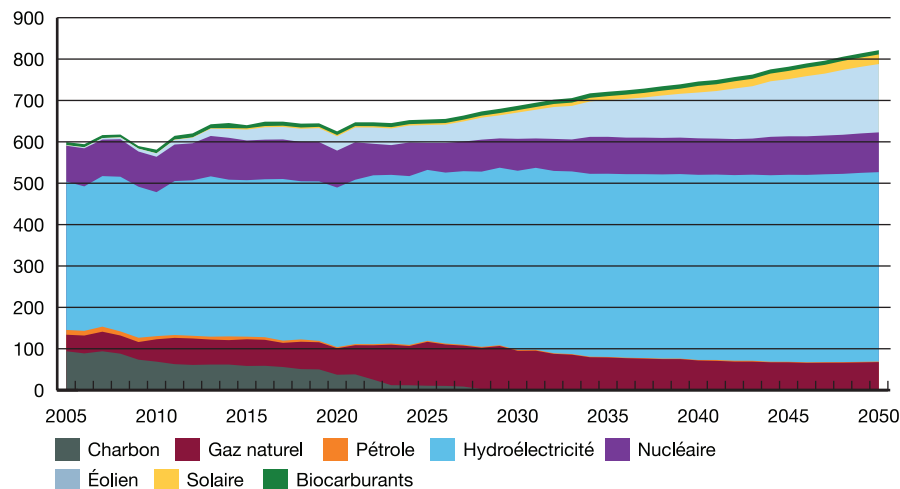
Augmentation de **600 %** pour l'énergie solaire



Croissance de **27 GW** de l'éolien



Térawattheures (TWh)



Production totale selon la source d'énergie — Scénario Évolution

En 2018, la production totale était de 644 TWh. En 2050, on prévoit qu'elle atteindra 821 TWh.



56% d'hydroélectricité en 2050



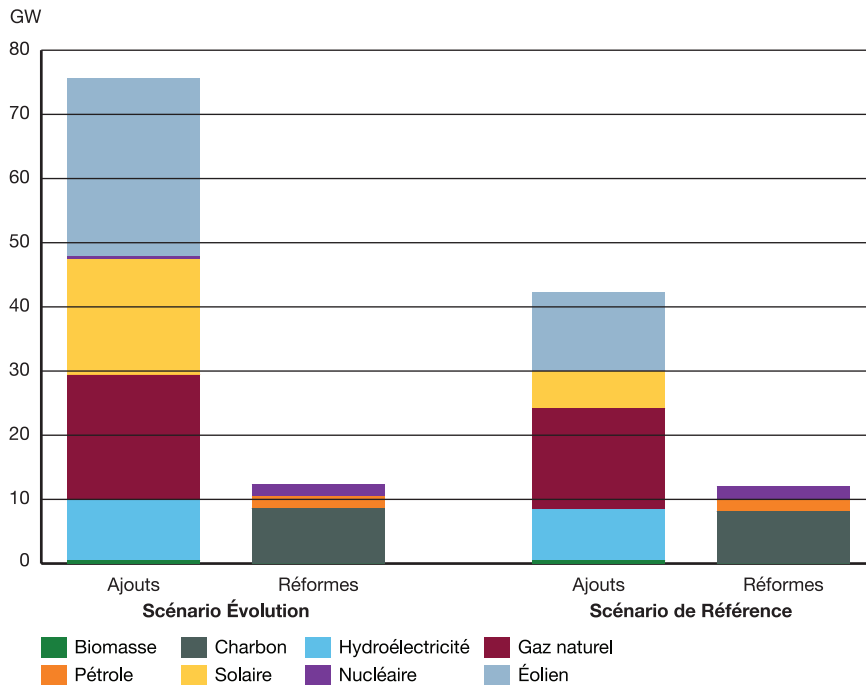
20% d'énergie éolienne en 2050

La capacité représente la quantité maximale d'électricité qu'une installation peut produire.

La production est la quantité d'électricité qui a été réellement produite. Les installations de production ne peuvent pas toujours fonctionner à pleine capacité en raison de travaux d'entretien, d'interruptions imprévues et d'autres facteurs.

	Année	Charbon	Gaz naturel	Pétrole	Hydro-électricité	Nucléaire	Éolien	Solaire	Biomasse
La capacité (GW)	2018	8,8	22,6	3,8	81,4	13,3	12,8	2,7	2,6
	2050 Scénario Évolution	0,1	42,0	1,9	90,9	11,6	40,5	20,7	3,1
	2050 Scénario de Référence	0,6	38,2	2,1	89,4	11,1	24,9	8,6	3,1
La production (TWh)	2018	50,8	66,1	5,7	382,1	95,0	31,9	3,0	9,4
	2050 Scénario Évolution	0,1	67,9	1,6	457,9	96,1	165,1	23,3	10,0
	2050 Scénario de Référence	0,5	149,9	3,1	447,0	82,8	101,0	8,8	11,2

Électricité AVENIR ÉNERGÉTIQUE DU CANADA EN 2020



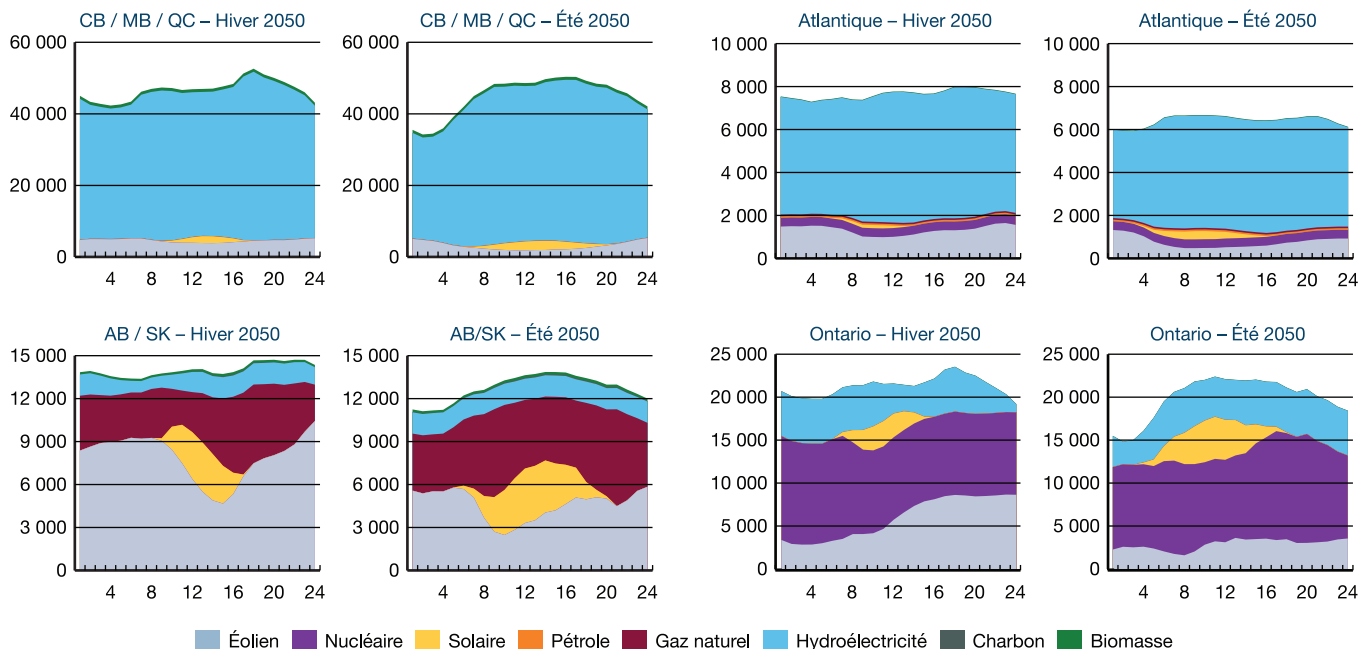
Ajouts de capacité de production d'électricité et retraits

Au cours de la période de projection, le scénario Évolution prévoit des ajouts plus marqués à la capacité que celui de référence, principalement en ce qui touche l'énergie éolienne et solaire.

Dans les deux scénarios, les retraits sont motivés par l'élimination progressive du charbon d'ici 2030.

Production horaire simulée d'électricité en 2050 – Scénario Évolution

Mégawatts (MW)



Le fichier Excel téléchargeable <https://www.cer-rec.gc.ca/fr/donnees-analyse/avenir-energetique-canada/electricite-2020/index.html> renferme toutes les données relatives aux figures, ainsi que d'autres données et figures